



agence d'urbanisme de
la région mulhousienne

L'équipe est regroupée au Grand Rex, dans des locaux
rénovés et propices à la réflexion et aux échanges.

Le centre de documentation
convivial facilite l'accès à l'information

7 Nos moyens humains ?

Une équipe hautement qualifiée

Les compétences de l'équipe, une douzaine de professionnels,
couvrent un spectre large.



Viviane BEGOC
Directrice



Didier TAVERNE
Socio-économie



Stéphane DREYER
Mobilités-Réseaux



Martine SCHERLEN
Assistante de direction



Christelle BARLIER
Urbanisme-Planification



Catherine HORODYSKI
Projet Urbain-Aménagement



Jennifer KEITH
Habitat-Cohésion territoriale



Cécile CALIFANO-WALCH
Paysage-Aménagement



Sébastien DASSONVILLE
Cohésion sociale



Nathalie SABY
Statistiques Ressources



Ludovic HOERDT
Géomatique-Cartographie



Roxane HERMITEAU-BEYRIBEY
Veille et gestion de l'information

Les salariés permanents de l'Agence et leurs savoir-faire pointus

Un budget d'ingénierie

La masse salariale représente près de 80% du budget,
lequel s'élève à environ 1M€ par an.

8 Nos productions et nos compétences ?

Les « livrables » répondent à la multiplicité des attendus :
études, notes, synthèses, concertations... Les thèmes
d'investigation sont larges et en constante adaptation aux
besoins de connaissance :

Les principaux domaines d'expertise :

Urbanisme, planification (POS/PLU/SCOT/ PLH/PDU...), projet urbain,
habitat, cohésion sociale, démographie, transports, mobilités,
numérique, économie territoriale et filières locales, patrimoine bâti,
paysage, foncier et aménagement de l'espace, bases de données
statistiques et géographiques (SIG)...

9 Notre documentation et site web ?

Un fonds ouvert à tous

Le centre de documentation spécialisé contient plus de 8 000
documents, 750 publications Agence, 4 500 photos indexées,
une centaine de sources d'informations périodiques ainsi que
les documents de planification et de programmation de la
région mulhousienne.

Des services à portée de clics

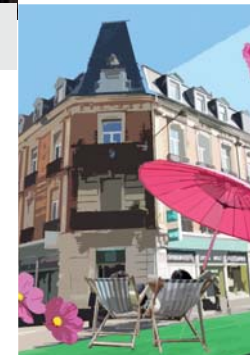
L'Agence dispose d'un site internet actualisé. Vous y
trouvez les études, les dossiers d'expertise, les supports
d'information (Revue de presse, Newsletter, Panorama...)

10 Contacts et liens ?

AURM 33 avenue de Colmar
68200 Mulhouse (Tram : Grand Rex)
Tél. : 03 69 77 60 70
aurm@aurm.org
www.aurm.org
Suivez-nous sur Twitter



agence d'urbanisme de
la région mulhousienne



Votre Agence d'urbanisme 10 questions > 10 réponses

Analyse et Prospective
Aide à la décision
Mise en réseau et partenariat
Centre de ressources

MARS 2016



L'Agence est votre outil en tant qu'espace de dialogue et lieu de co-production de savoirs territoriaux.



Le dessin, la photo, la cartographie et la statistique viennent en appui des analyses opérées



Communes adhérentes fin 2015 :
Guebwiller, Habsheim, Illzach, Kingersheim,
Mulhouse, Petit-Landau, Wittenheim, Wittelsheim

L'Agence compte près de 20 membres adhérents.
Ce nombre est grandissant.

1 Notre vocation et nos publics ?

L'Agence a été créée il y a près de 25 ans avec comme vocations :

- Observer et anticiper les évolutions urbaines
- Accompagner les décideurs publics de l'aménagement
- Assurer une cohérence de l'action locale.

Elle s'adresse aux élus, techniciens des collectivités publiques, socio-professionnels et autres publics avertis. Le dialogue avec les citoyens est croissant.

En amont des phases opérationnelles

L'Agence est le maillon « amont » de l'aménagement territorial. Pour ses partenaires « aval » (m2A, Région, Etat, Communes, CCI, Citivia, Mef...), elle apporte connaissances et expertises, complète un point de vue, défriche un sujet.

2 Nos valeurs ?

Un lieu d'échanges et de travail collaboratif

L'Agence constitue une Agora pour nos partenaires : transversalité des approches thématiques, dialogue entre les différentes « strates » géographiques...

Un positionnement intellectuel « hors cadre »

L'Agence est neutre. Son impertinence est parfois attendue. Le projet d'Agence « Destination 2020 », indique le cap à suivre qu'elle s'est donné.

L'Agence au service des communes

L'Agence accompagne les communes (planification urbaine, projet territorial, expertises thématiques ...) sous 3 formes de collaboration : abondement au programme partenarial (parfois par la biais de la convention EPCI-Agence), prestation quasi-régie ou contrat consécutif à un appel d'offre.

3 Nos 3 modes de collaboration ?

Nous pouvons proposer à un organisme public de (choix multiple possible) :

Participer à notre programme « Partenarial »

Il signe des conventions avec l'Agence. L'ensemble des « partenaires » conventionnels s'entendent pour l'élaboration d'un programme de travail mutualisé et annuel. Ce dernier se compose d'une liste de missions, dont le démarrage est conditionné par l'écriture concertée d'une note de cadrage.

Réaliser une prestation en quasi-régie pour lui

Il signe un contrat d'étude, dénommée quasi-régie (ou In-house), avec l'agence. La mise en concurrence n'est pas requise mais la structure doit assurer sur l'Agence "un contrôle de même nature que sur ses propres services".

Contractualiser "classiquement" avec lui

Il confie une étude à l'Agence suite à une mise en concurrence (si requise). Ce cas de figure doit rester exceptionnel.

A noter : Une structure privée peut confier des missions à l'Agence (par contrat). Elle a aussi la possibilité de participer au programme partenarial (par convention), mais uniquement si elle exerce des missions d'intérêt général. Toutefois, elle ne peut pas en devenir membre.

4 Nos échelles d'intervention ?

Un périmètre géographique large et évolutif

Les missions couvrent la région mulhousienne et son vaste territoire d'influence et de coopération (Sud-Alsace, Espace Rhin-Rhône, Grande région Est, Rhin supérieur ...).

Du quartier au supra-régional

L'Agence apporte son expertise sur des territoires de toute taille : îlot, quartier, commune, secteur intercommunal, région...

5 Notre gouvernance ?

Une association de membres « partenaires »

L'Agence est administrée par l'Etat et par des représentants d'organismes publics.

Un Conseil d'Administration pluriel

Des élus ayant des mandats diversifiés composent les instances de pilotage de l'Agence. Ils sont les garants d'une vision prospective stratégique et neutre.

La composition du CA :

Jean Rottner (Président)
Josiane Mehlen (Vice-Présidente)
Marie-France Vallat (Trésorière)
Thierry Engasser (Secrétaire)
Le Préfet (ou son représentant)

Luc Gaillet
Hubert Nemett
Catherine Rapp
Chantal Risser
Fabienne Zeller

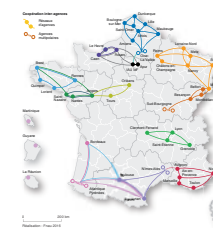
6 Nos réseaux ?

De nombreuses structures-ressources

L'Agence établit des partenariats avec plus de 100 organismes : expertises mutuelles, échanges de bases de données, association aux comités de pilotage, etc.

Une mise en réseau démultipliant les savoirs

L'Agence adhère à la Fédération Nationale des Agences d'Urbanisme (FNAU). Elle est présidée par Jean Rottner. Elle regroupe 50 agences, ce qui constitue une véritable richesse.



Les échanges entre professionnels des 50 agences d'urbanisme de France nourrissent nos travaux