

Alsace

Résultats du recensement de la population 2014 - Alsace

Source : RP Insee, Traitement AURM

Démographie

	1968	1975	1982	1990	1999	2009	2014
Population	1 412 385	1 517 330	1 566 048	1 624 372	1 732 027	1 843 053	1 872 949

	1968-75	1975-82	1982-90	1990-99	1999-2009	2009-14
Naissances	170 775	153 163	180 290	199 646	222 546	110 105
Décès	115 024	112 611	122 024	129 300	139 350	73 396
Solde naturel	55 751	40 552	58 266	70 346	83 196	36 709
Solde migratoire apparent	49 194	8 166	58	37 309	27 830	-6 813

Age de la population

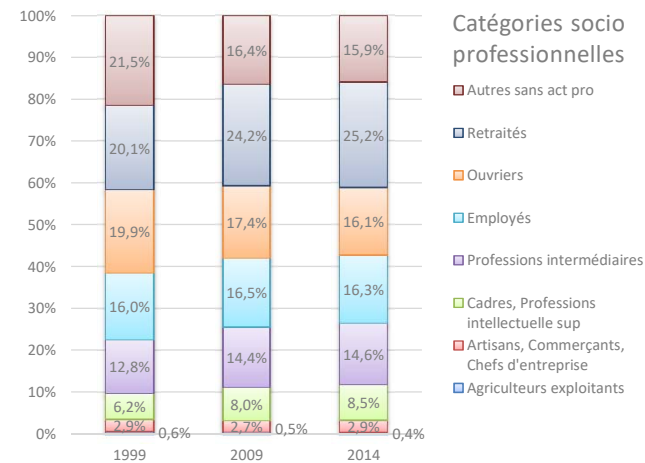
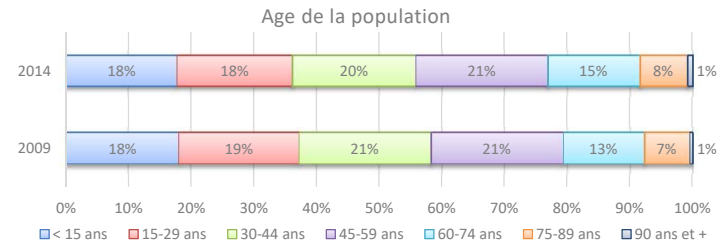
	1999		2009		2014	
	Nb	Part	Nb	Part	Nb	Part
< 15 ans	335 379	19%	332 278	18%	332 117	18%
15-29 ans	359 091	21%	353 654	19%	344 631	18%
30-44 ans	409 337	24%	388 333	21%	369 153	20%
45-59 ans	310 735	18%	388 113	21%	394 342	21%
60-74 ans	219 237	13%	238 355	13%	274 659	15%
75-89 ans	89 337	5%	132 841	7%	142 915	8%
90 ans et +	8 911	1%	9 479	1%	15 131	1%
Total	1 732 027	100%	1 843 053	100%	1 872 949	100%

Catégories socio professionnelles de la population - Exploitation complémentaire

	1999		2009		2014	
	Nb	Part	Nb	Part	Nb	Part
Agriculteurs exploitants	8 880	0,6%	7 218	0,5%	6 597	0,4%
Artisans, Commerçants, Chefs d'entreprise	40 004	2,9%	40 741	2,7%	44 981	2,9%
Cadres, Professions intellectuelle sup	86 648	6,2%	120 265	8,0%	130 526	8,5%
Professions intermédiaires	178 276	12,8%	217 018	14,4%	225 335	14,6%
Employés	223 673	16,0%	248 608	16,5%	251 669	16,3%
Ouvriers	277 640	19,9%	262 285	17,4%	248 067	16,1%
Retraités	281 135	20,1%	365 834	24,2%	388 620	25,2%
Autres sans act pro	300 392	21,5%	248 149	16,4%	244 520	15,9%
Total	1 396 648	100,0%	1 510 119	100,0%	1 540 316	100,0%

Avertissement

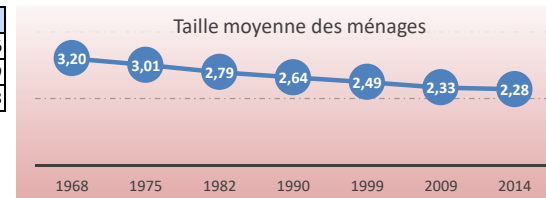
L'Insee a réétalonné certaines données jusqu'en 1968. Il s'agit de la population, du nombre de ménages, de la population des ménages et de la typologie des logements (résidences principales, secondaires, logements vacants). Il existe donc parfois de légers écarts de chiffres entre certains tableaux.



Alsace

Taille moyenne des ménages

	1968	1975	1982	1990	1999	2009	2014
Population des ménages	1 369 452	1 471 978	1 526 590	1 588 734	1 693 886	1 801 838	1 832 866
Nombre de ménages	427 308	488 892	546 741	602 554	679 038	772 847	803 489
Taille moyenne / ménage	3,20	3,01	2,79	2,64	2,49	2,33	2,28

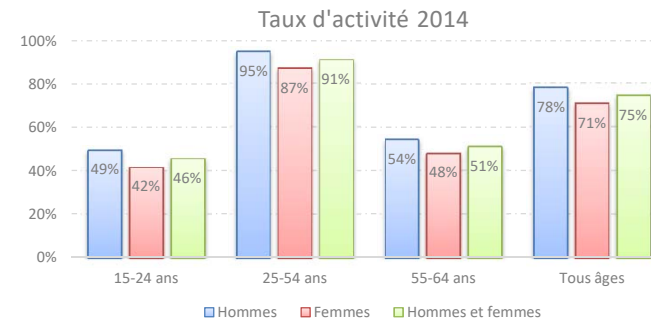


Emploi et population active

Taux d'activité 2014

	Hommes		Femmes		Total	
	Actifs	Population	Actifs	Population	Actifs	Population
15-24 ans	57 187	115 580	47 128	113 462	104 315	229 042
25-54 ans	354 284	374 118	330 505	379 286	684 789	753 404
55-64 ans	64 465	118 990	58 900	123 100	123 365	242 090
Total	475 936	608 688	436 534	615 848	912 469	1 224 536

	Hommes	Femmes	Total
15-24 ans	49%	42%	46%
25-54 ans	95%	87%	91%
55-64 ans	54%	48%	51%
Tous âges	78%	71%	75%



Evolution du taux d'activité 2009-2014

	Hommes		Femmes		Total	
	2009	2014	2009	2014	2009	2014
15-24 ans	51%	49%	43%	42%	47%	46%
25-54 ans	95%	95%	86%	87%	90%	91%
55-64 ans	45%	54%	39%	48%	42%	51%
Total	78%	78%	69%	71%	73%	75%

Catégorie socio professionnelle des actifs 15-64 ans - Exploitation complémentaire

	1999		2009		2014		Evol 2009-14 nb points
	Nb	%	Nb	%	Nb	%	
Agriculteur exploitant	8 672	1%	6 946	1%	6 337	1%	-0,08
Artisan, commerçant, chef d'entr	39 579	5%	39 959	4%	43 849	5%	0,37
Cadre, profession intellectuelle sup	86 310	11%	119 263	13%	128 770	14%	0,86
Profession intermédiaire	177 932	22%	215 926	24%	224 088	25%	0,56
Employé	223 339	27%	247 648	28%	249 902	27%	-0,13
Ouvrier	277 323	34%	261 143	29%	246 602	27%	-2,00
Total	821 031	100%	899 136	100%	911 745	100%	0,00

Alsace

Catégorie socio professionnelles des actifs occupés 15-64 ans - Exploitation complémentaire

	1999		2009		2014		Evol 2009-14 nb points
	Nb	%	Nb	%	Nb	%	
Agriculteur exploitant	8 515	1%	6 897	1%	6 217	1%	-0,08
Artisan, commerçant, chef d'entr	37 225	5%	37 521	5%	40 929	5%	0,48
Cadre, profession intellectuelle sup	83 596	11%	115 762	14%	123 835	16%	1,19
Profession intermédiaire	169 351	23%	202 385	25%	206 361	26%	0,80
Employé	200 404	27%	216 564	27%	213 170	27%	-0,11
Ouvrier	249 008	33%	222 584	28%	201 904	25%	-2,28
Total	748 099	100%	801 713	100%	792 415	100%	0,00

Emplois au lieu de travail

	1999	2009	2014	Evol 2009-14
Emplois au lieu de travail	685 360	752 947	745 959	-0,9%

Emplois au lieu de travail selon le secteur d'activité - exploitation complémentaire

	2009		2014		Evol 2009-14 nb points
	Nb	%	Nb	%	
Agriculture	13 221	2%	12 902	2%	-0,02
Industrie	144 900	19%	129 999	17%	-1,79
Construction	51 163	7%	49 146	7%	-0,20
Commerce, transports, services	324 802	43%	325 603	44%	0,58
Adm publique, enseignt, santé humaine, action sociale	217 939	29%	226 256	30%	1,43

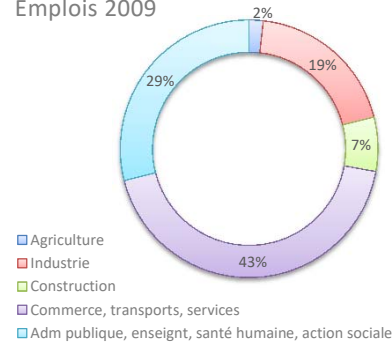
Caractéristiques des emplois

	2009	2014
Salariés 15 ans ou plus	734 033	720 508
Salariés à temps partiel 15 ans ou plus	132 368	133 433
Part des salariés à temps partiel	18,0%	18,5%

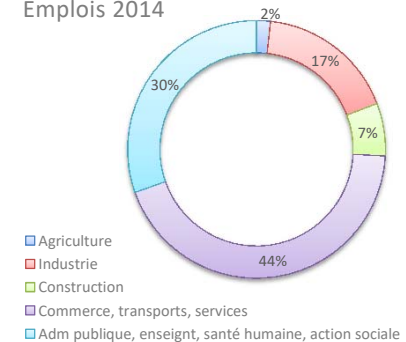
Type de contrat

	2009		2014		Evol 2009-14 nb points
	Nb	%	Nb	%	
Salariés 15 ans ou plus	734 033	90,9%	720 508	90,0%	-0,96
CDI	634 860	78,7%	619 232	77,3%	-1,32
CDD	58 627	7,3%	58 575	7,3%	0,05
Intérim	16 261	2,0%	16 286	2,0%	0,02
Emplois aidés	4 983	0,6%	5 526	0,7%	0,07
Apprentissage	19 301	2,4%	20 889	2,6%	0,22
Non salariés 15 ans ou plus	73 081	9,1%	80 219	10,0%	0,96
Indépendants	32 271	4,0%	39 700	5,0%	0,96
Employeurs	39 635	4,9%	39 488	4,9%	0,02
Aides familiales	1 174	0,1%	1 030	0,1%	-0,02

Emplois 2009



Emplois 2014



Alsace

Familles et ménages

	1999		2009		2014		Evol 2009-14 nb points
	Nb	%	Nb	%	Nb	%	
Couples avec enfants	249 404	51%	236 739	46%	232 061	44%	-1,72
Familles monoparentales	52 641	11%	65 906	13%	71 893	14%	0,90
Couples sans enfant	182 414	38%	216 921	42%	225 344	43%	0,82
Familles	484 459	100%	519 566	100%	529 298	100%	-

Familles selon le nombre d'enfants de moins de 25 ans

	1999		2009		2014		Evol 2009-14 nb points
	Nb	%	Nb	%	Nb	%	
Sans enfant	222 900	46%	249 164	48%	260 448	49%	1,25
1 enfant	114 928	24%	121 013	23%	119 666	23%	-0,68
2 enfants	97 271	20%	104 031	20%	103 833	20%	-0,41
3 enfants	35 607	7%	34 493	7%	34 219	6%	-0,17
4 enfants ou plus	13 753	3%	10 865	2%	11 132	2%	0,01

Diplômes / Formation

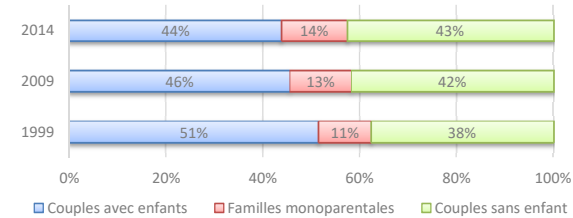
La population scolarisée

	2009			2014		
	population scolarisée	population	taux de scolarisation	population scolarisée	population	taux de scolarisation
2-5 ans	62 178	87 771	71%	63 574	89 133	71%
6-14 ans	198 977	201 313	99%	198 035	201 123	98%
15-17 ans	65 514	68 364	96%	64 782	67 706	96%
18-24 ans	81 266	167 265	49%	80 565	161 336	50%
25-29 ans	8 854	118 024	8%	9 078	115 589	8%
30 ans et plus	11 402	1 157 121	1%	11 824	1 196 200	1%
Total	428 191	1 799 859	24%	427 859	1 831 087	23%

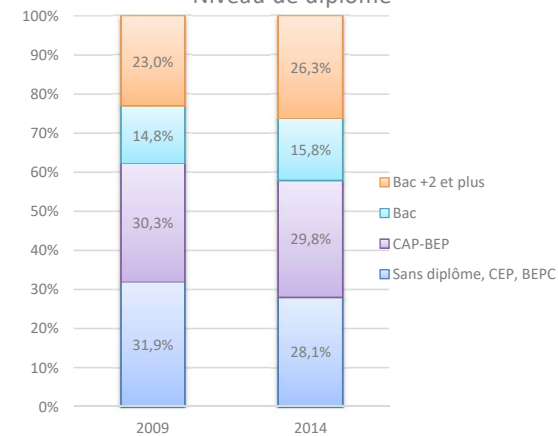
Niveau de diplôme de la population non scolarisée de 15 ans ou plus

	1999		2009		2014		Evol 2009-14 nb points
	Nb	%	Nb	%	Nb	%	
Sans diplôme	256 994	20,7%					
CEP	170 941	13,8%	428 906	31,9%	385 649	28,1%	-0,12
BEPC	65 000	5,2%					
CAP-BEP	396 184	32,0%	406 935	30,3%	409 528	29,8%	-0,02
Bac	146 130	11,8%	198 225	14,8%	217 604	15,8%	0,07
Bac+2	108 015	8,7%	309 672	23,0%	361 799	26,3%	0,14
Etudes supérieures	96 361	7,8%					
Total	1 239 625	100,0%	1 343 739	100,0%	1 374 582	100,0%	-

Situation familiale



Niveau de diplôme



Alsace

Logements

Type de logements

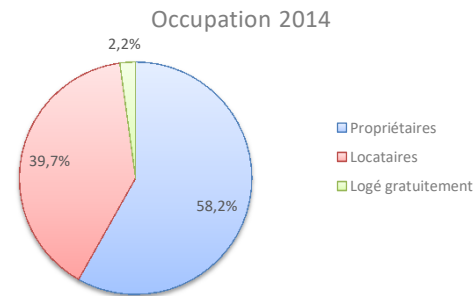
	1968	1975	1982	1990	1999	2009	2014
Résidences Principales	427 308	488 892	546 741	602 554	678 837	772 847	803 489
Résidences Secondaires	10 833	14 681	20 325	24 004	22 749	21 032	23 643
Logements Vacants	24 379	34 001	34 452	36 991	48 608	62 290	72 702
Total Logements	462 520	537 574	601 518	663 549	750 194	856 170	899 835

Taille des résidences principales

	1999		2009		2014	
	Nb	%	Nb	%	Nb	%
1 pièce	33 985	5,0%	35 916	4,6%	36 488	4,5%
2 pièces	72 671	10,7%	84 696	11,0%	90 775	11,3%
3 pièces	140 636	20,7%	160 853	20,8%	172 172	21,4%
4 pièces	158 958	23,4%	172 682	22,3%	181 335	22,6%
5 pièces et plus	272 587	40,2%	318 701	41,2%	322 719	40,2%
Total	678 837	100,0%	772 847	100,0%	803 489	100,0%

Occupation des résidences principales

	1999		2009		2014	
	Nb	%	Nb	%	Nb	%
Propriétaires	370 352	54,6%	451 403	58,4%	467 288	58,2%
Locataires	273 244	40,3%	302 195	39,1%	318 662	39,7%
dont locataires parc public	85 012	12,5%	92 464	12,0%	97 075	12,1%
Logé gratuitement	35 241	5,2%	19 249	2,5%	17 539	2,2%
Total	678 837	100,0%	772 847	100,0%	803 489	100,0%



Période d'emménagement des ménages en 2014

	Nb. ménages		Pop. des ménages	
	Nb	%	Nb	%
Moins de 2 ans	97 648	12,2%	200 577	10,9%
2-4 ans	157 259	19,6%	365 742	20,0%
5-9 ans	131 803	16,4%	346 018	18,9%
10 ans et plus	416 778	51,9%	920 529	50,2%
Total	803 489	100,0%	1 832 866	100,0%

Taux de motorisation des ménages

	1999	2009	2014
Sans voiture	120 400	131 930	133 157
1 voiture	310 223	345 337	360 026
2 voitures ou plus	248 214	295 580	310 307
Taux de motorisation 1 voiture ou +	82,3%	82,9%	83,4%
Taux de motorisation 2 voitures ou +	36,6%	38,2%	38,6%