

# Alsace

## Résultats du recensement de la population 2015 - Alsace

Source : RP Insee, Traitement AURM

### Démographie

	1968	1975	1982	1990	1999	2010	2015
Population	1 412 385	1 517 330	1 566 048	1 624 372	1 732 027	1 845 687	1 879 265

	1968-75	1975-82	1982-90	1990-99	1999-2010	2010-15
Naissances	170 775	153 163	180 290	199 646	244 702	110 037
Décès	115 024	112 611	122 024	129 300	153 900	73 772
Solde naturel	55 751	40 552	58 266	70 346	90 802	36 265
Solde migratoire apparent	49 194	8 166	58	37 309	22 858	-2 687

### Age de la population

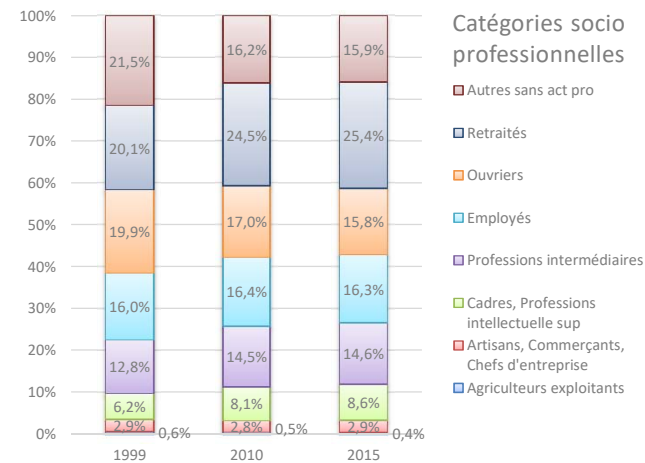
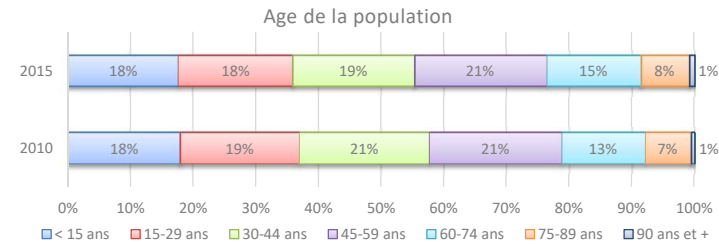
	1999		2010		2015	
	Nb	Part	Nb	Part	Nb	Part
< 15 ans	335 379	19%	331 296	18%	330 523	18%
15-29 ans	359 091	21%	350 437	19%	343 971	18%
30-44 ans	409 337	24%	382 365	21%	365 039	19%
45-59 ans	310 735	18%	390 389	21%	395 816	21%
60-74 ans	219 237	13%	245 125	13%	282 947	15%
75-89 ans	89 337	5%	135 762	7%	144 732	8%
90 ans et +	8 911	1%	10 312	1%	16 236	1%
Total	1 732 027	100%	1 845 687	100%	1 879 265	100%

### Catégories socio professionnelles de la population - Exploitation complémentaire

	1999		2010		2015	
	Nb	Part	Nb	Part	Nb	Part
Agriculteurs exploitants	8 880	0,6%	6 873	0,5%	6 692	0,4%
Artisans, Commerçants, Chefs d'entreprise	40 004	2,9%	41 872	2,8%	45 204	2,9%
Cadres, Professions intellectuelle sup	86 648	6,2%	122 378	8,1%	132 643	8,6%
Professions intermédiaires	178 276	12,8%	219 312	14,5%	226 521	14,6%
Employés	223 673	16,0%	249 000	16,4%	252 087	16,3%
Ouvriers	277 640	19,9%	257 855	17,0%	245 271	15,8%
Retraités	281 135	20,1%	371 487	24,5%	393 874	25,4%
Autres sans act pro	300 392	21,5%	244 930	16,2%	245 801	15,9%
Total	1 396 648	100,0%	1 513 709	100,0%	1 548 093	100,0%

### Avertissement

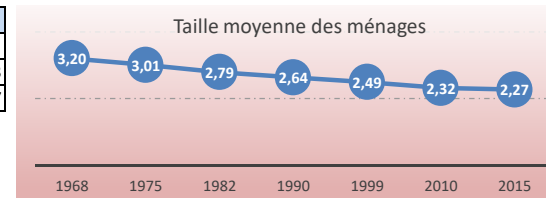
L'Insee a rétropolé certaines données jusqu'en 1968. Il s'agit de la population, du nombre de ménages, de la population des ménages et de la typologie des logements (résidences principales, secondaires, logements vacants). Il existe donc parfois de légers écarts de chiffres entre certains tableaux.



## Alsace

### Taille moyenne des ménages

	1968	1975	1982	1990	1999	2010	2015
Population des ménages	1 369 452	1 471 978	1 526 590	1 588 734	1 693 886	1 804 690	1 839 351
Nombre de ménages	427 308	488 892	546 741	602 554	679 038	778 774	810 023
Taille moyenne / ménage	3,20	3,01	2,79	2,64	2,49	2,32	2,27

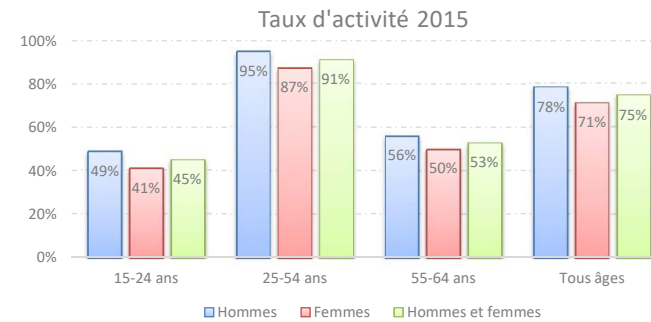


### Emploi et population active

#### Taux d'activité 2015

	Hommes		Femmes		Total	
	Actifs	Population	Actifs	Population	Actifs	Population
15-24 ans	55 971	115 006	46 191	113 161	102 162	228 166
25-54 ans	352 463	372 165	329 510	378 017	681 973	750 182
55-64 ans	66 972	119 681	62 220	124 909	129 193	244 590
Total	475 406	606 852	437 921	616 087	913 328	1 222 939

	Hommes	Femmes	Total
15-24 ans	49%	41%	45%
25-54 ans	95%	87%	91%
55-64 ans	56%	50%	53%
Tous âges	78%	71%	75%



#### Evolution du taux d'activité 2010-2015

	Hommes		Femmes		Total	
	2010	2015	2010	2015	2010	2015
15-24 ans	51%	49%	43%	41%	47%	45%
25-54 ans	95%	95%	86%	87%	91%	91%
55-64 ans	47%	56%	40%	50%	43%	53%
Total	78%	78%	70%	71%	74%	75%

#### Catégorie socio professionnelle des actifs 15-64 ans - Exploitation complémentaire

	1999		2010		2015		Evol 2010-15 nb points
	Nb	%	Nb	%	Nb	%	
Agriculteur exploitant	8 672	1%	6 598	1%	6 434	1%	-0,03
Artisan, commerçant, chef d'entr	39 579	5%	41 033	5%	43 942	5%	0,28
Cadre, profession intellectuelle sup	86 310	11%	121 291	14%	130 668	15%	0,91
Profession intermédiaire	177 932	22%	218 167	24%	225 249	25%	0,55
Employé	223 339	27%	247 872	28%	250 261	28%	0,00
Ouvrier	277 323	34%	256 674	29%	243 767	27%	-1,71
Total	813 155	100%	891 634	100%	900 321	100%	0,00

## Alsace

### Catégorie socio professionnelle des actifs occupés 15-64 ans - Exploitation complémentaire

	1999		2010		2015		Evol 2010-15 nb points
	Nb	%	Nb	%	Nb	%	
Agriculteur exploitant	8 515	1%	6 551	1%	6 311	1%	-0,02
Artisan, commerçant, chef d'entr	37 225	5%	38 416	5%	41 047	5%	0,38
Cadre, profession intellectuelle sup	83 596	11%	117 589	15%	125 506	16%	1,13
Profession intermédiaire	169 351	23%	203 907	26%	207 183	26%	0,65
Employé	200 404	27%	215 961	27%	212 896	27%	-0,14
Ouvrier	249 008	33%	217 064	27%	199 306	25%	-1,99
Total	748 099	100%	799 487	100%	792 249	100%	0,00

### Emplois au lieu de travail

	1999	2010	2015	Evol 2010-15
Emplois au lieu de travail	685 360	751 694	745 342	-0,8%

### Emplois au lieu de travail selon le secteur d'activité - exploitation complémentaire

	2010		2015		Evol 2010-15 nb points
	Nb	%	Nb	%	
Agriculture	12 785	2%	12 996	2%	0,04
Industrie	141 019	19%	128 916	17%	-1,46
Construction	50 948	7%	48 642	7%	-0,25
Commerce, transports, services	326 188	43%	325 839	44%	0,34
Adm publique, enseignt, santé humaine, action sociale	219 596	29%	227 485	31%	1,32

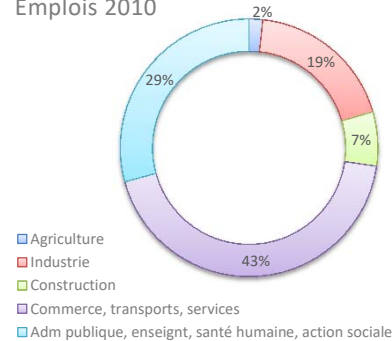
### Caractéristiques des emplois

	2010	2015
Salariés 15 ans ou plus	730 810	719 359
Salariés à temps partiel 15 ans ou plus	132 490	132 833
Part des salariés à temps partiel	18,1%	18,5%

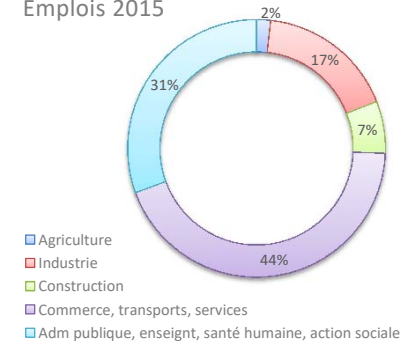
### Type de contrat

	2010		2015		Evol 2010-15 nb points
	Nb	%	Nb	%	
Salariés 15 ans ou plus	730 810	90,7%	719 359	89,9%	-0,86
CDI	631 729	78,4%	617 003	77,1%	-1,34
CDD	58 963	7,3%	58 755	7,3%	0,02
Intérim	15 976	2,0%	16 706	2,1%	0,10
Emplois aidés	4 461	0,6%	5 945	0,7%	0,19
Apprentissage	19 681	2,4%	20 951	2,6%	0,17
Non salariés 15 ans ou plus	74 629	9,3%	81 016	10,1%	0,86
Indépendants	33 863	4,2%	40 467	5,1%	0,85
Employeurs	39 682	4,9%	39 484	4,9%	0,01
Aides familiales	1 084	0,1%	1 065	0,1%	0,00

Emplois 2010



Emplois 2015



## Alsace

### Familles et ménages

	1999		2010		2015		Evol 2010-15 nb points
	Nb	%	Nb	%	Nb	%	
Couples avec enfants	249 404	51%	234 775	45%	230 173	43%	-1,74
Familles monoparentales	52 641	11%	66 937	13%	73 006	14%	0,89
Couples sans enfant	182 414	38%	219 169	42%	227 963	43%	0,84
Familles	484 459	100%	520 881	100%	531 142	100%	-

### Familles selon le nombre d'enfants de moins de 25 ans

	1999		2010		2015		Evol 2010-15 nb points
	Nb	%	Nb	%	Nb	%	
Sans enfant	222 900	46%	251 363	48%	263 826	50%	1,41
1 enfant	114 928	24%	121 048	23%	118 767	22%	-0,88
2 enfants	97 271	20%	103 530	20%	103 291	19%	-0,43
3 enfants	35 607	7%	34 222	7%	33 849	6%	-0,20
4 enfants ou plus	13 753	3%	10 717	2%	11 410	2%	0,09

### Diplômes / Formation

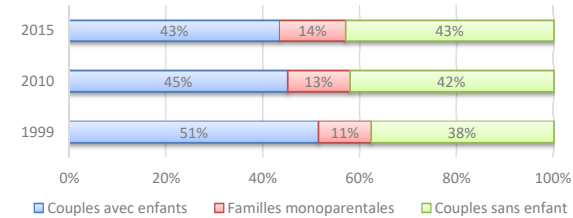
#### La population scolarisée

	2010			2015		
	population scolarisée	population	taux de scolarisation	population scolarisée	population	taux de scolarisation
2-5 ans	62 347	87 866	71%	62 903	88 423	71%
6-14 ans	197 827	200 219	99%	197 760	201 218	98%
15-17 ans	64 521	67 318	96%	65 252	68 177	96%
18-24 ans	81 257	166 047	49%	80 580	159 989	50%
25-29 ans	8 743	117 072	7%	9 260	115 805	8%
30 ans et plus	11 322	1 163 953	1%	12 314	1 204 771	1%
Total	426 017	1 802 475	24%	428 069	1 838 382	23%

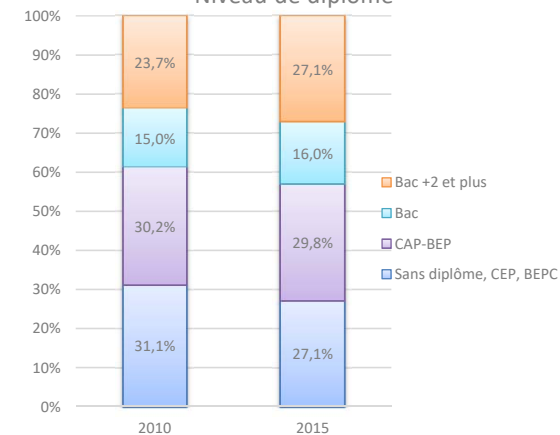
#### Niveau de diplôme de la population non scolarisée de 15 ans ou plus

	1999		2010		2015		Evol 2010-15 nb points
	Nb	%	Nb	%	Nb	%	
Sans diplôme	256 994	20,7%	420 027	31,1%	374 121	27,1%	-0,13
CEP	170 941	13,8%			374 121	27,1%	
BEPC	65 000	5,2%					
CAP-BEP	396 184	32,0%	407 163	30,2%	412 311	29,8%	-0,01
Bac	146 130	11,8%	202 227	15,0%	220 337	16,0%	0,06
Bac+2	108 015	8,7%	319 131	23,7%	374 568	27,1%	0,15
Etudes supérieures	96 361	7,8%					
Total	1 239 625	100,0%	1 348 548	100,0%	1 381 337	100,0%	-

### Situation familiale



### Niveau de diplôme



## Alsace

### Logements

#### Type de logements

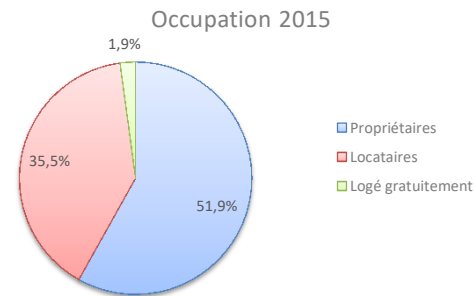
	1968	1975	1982	1990	1999	2010	2015
Résidences Principales	427 308	488 892	546 741	602 554	678 837	778 774	810 023
Résidences Secondaires	10 833	14 681	20 325	24 004	22 749	21 230	25 160
Logements Vacants	24 379	34 001	34 452	36 991	48 608	64 998	74 813
Total Logements	462 520	537 574	601 518	663 549	750 194	865 002	909 996
Taux de vacance	5%	6%	6%	6%	6%	8%	8%

#### Taille des résidences principales

	1999		2010		2015	
	Nb	%	Nb	%	Nb	%
1 pièce	33 985	5,0%	36 392	4,7%	35 867	4,4%
2 pièces	72 671	10,7%	85 921	11,0%	92 551	11,4%
3 pièces	140 636	20,7%	162 494	20,9%	174 534	21,5%
4 pièces	158 958	23,4%	173 621	22,3%	183 835	22,7%
5 pièces et plus	272 587	40,2%	320 345	41,1%	323 236	39,9%
Total	678 837	100,0%	778 774	100,0%	810 023	100,0%

#### Occupation des résidences principales

	1999		2010		2015	
	Nb	%	Nb	%	Nb	%
Propriétaires	370 352	54,6%	455 555	52,2%	470 800	51,9%
Locataires	273 244	40,3%	304 591	34,9%	321 771	35,5%
dont locataires parc public	85 012	12,5%	93 493	10,7%	97 622	10,8%
Logé gratuitement	35 241	5,2%	18 627	2,1%	17 451	1,9%
Total	678 837	100,0%	872 266	100,0%	907 645	100,0%



#### Période d'emménagement des ménages en 2015

	Nb. ménages		Pop. des ménages	
	Nb	%	Nb	%
Moins de 2 ans	97 692	12,1%	199 939	10,9%
2-4 ans	158 186	19,5%	366 810	19,9%
5-9 ans	133 056	16,4%	347 205	18,9%
10 ans et plus	421 088	52,0%	925 397	50,3%
Total	810 023	100,0%	1 839 351	100,0%

#### Taux de motorisation des ménages

	1999	2010	2015
Sans voiture	120 400	133 293	132 347
1 voiture	310 223	348 108	363 244
2 voitures ou plus	248 214	297 372	314 432
Taux de motorisation 1 voiture ou +	82,3%	82,9%	83,7%
Taux de motorisation 2 voitures ou +	36,6%	38,2%	38,8%